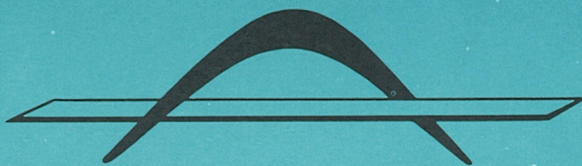


WALKER
MAGNETICS
GROUP

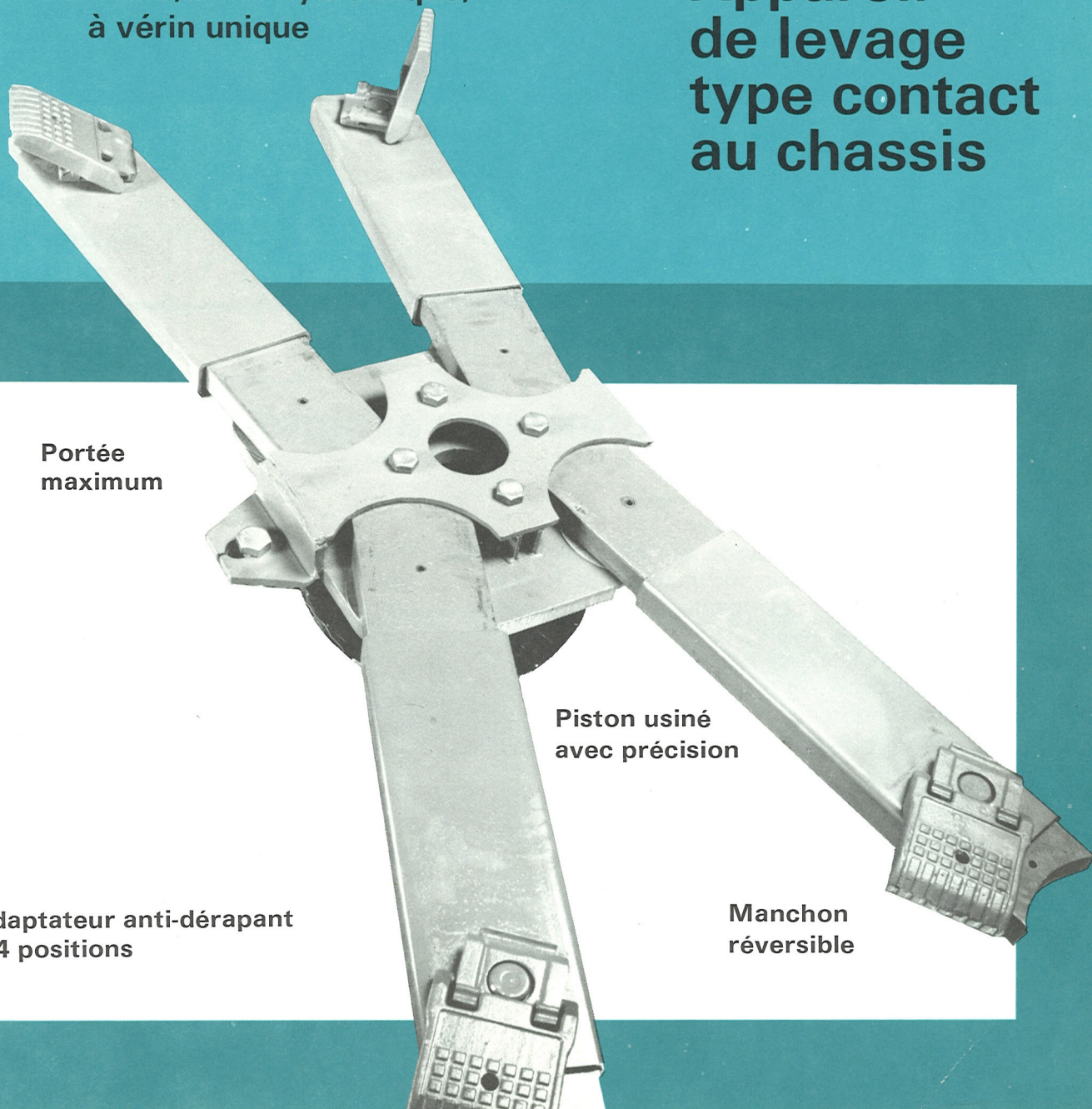


FORD-SMITH

UNIVERSAL

Modèle FS-10AS, semi-hydraulique,
à vérin unique

Appareil
de levage
type contact
au chassis



Portée
maximum

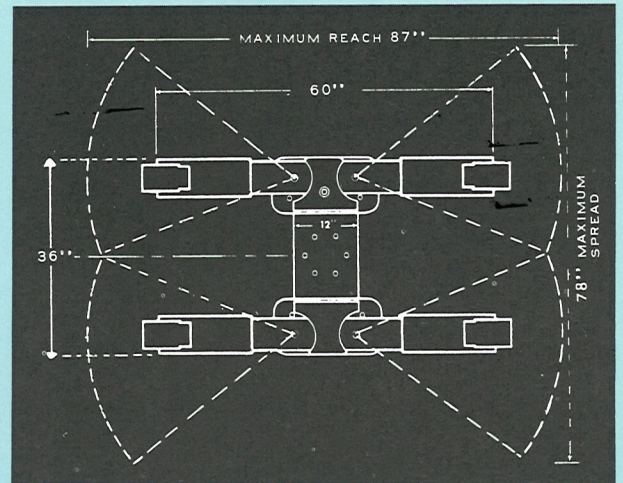
Piston usiné
avec précision

Adaptateur anti-dérapant
à 4 positions

Manchon
réversible

Pour les automobiles de demain

Après 55 ans d'exploitation, Ford Smith est maintenant le plus important fabricant canadien d'appareils de levage pour le marché de l'automobile actuelle et future.



Données techniques architecturales

L'appareil de levage semi-hydraulique à vérin unique consistera d'un piston de 10-5/8" avec un déplacement de 68". L'appareil de levage consistera d'une superstructure complète avec manchons de support amovibles et réversibles sur lesquels seront montés des patins pivotant sur 360° et 4 positions. L'appareil de levage devra offrir une puissance de levage de 8000 Lb à 150 LB/po.-ca. (et devra comporter des options exigées).

Les joints d'huile et les garnitures de frotteur seront conçus pour garantir un contact sûr avec le piston, quel que soit l'endroit du déplacement.

Cet entrepreneur devra fournir une soupape de commande d'arrivée d'air et une plaque d'emplacement des roues.

Cet appareil de levage sera fabriqué par Ford Smith Machine Co. Ltd. de Fruitland/Hamilton, Ontario. Modèle Universal No. FS-10AS.

... Ford Smith conçoit aujourd'hui

- Portée maximum
- Etendue maximum
- Espace de travail maximum
- Fonctionnement rapide
- Installation facile
- Espace libre minimum

Entretien réduit

Les joints d'huile et le frotteur d'une conception unique éliminent le graissage hebdomadaire, garantissent des années de fonctionnement sans problème car ils conservent d'huile à l'intérieur et empêche aux souillures de pénétrer.

UNIVERSEL

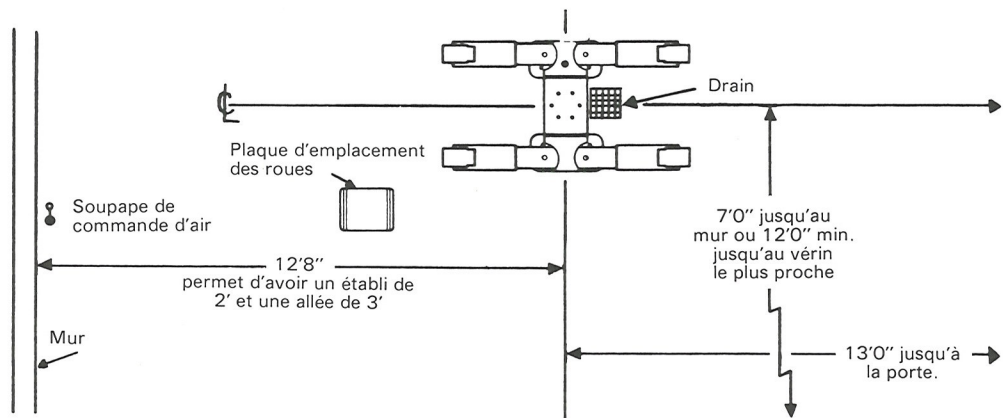
Les appareils de levage Ford Smith Universal peuvent s'adapter à tous les types de châssis: monocoque, en arc et en X, qu'ils soient anciens, récents, ou futurs.

Espace libre minimum

La hauteur minimum de la superstructure permet un espace plus grand entre les bras pivotants et l'automobile... permettant une mise en place instantanée même dans le cas de sol incliné ou irrégulier.

Emplacement du vérin. Hauteur libre requise du plafond.

11'6" pour les automobiles
16'0" pour des véhicules commerciaux



Accessoires Facultatifs.

Tube anti-rotation avec dispositif de sécurité type manuel.

Tube anti-rotation avec dispositif de sécurité type automatique.

Piston plaqué au chrome.

Système indicateur de manque d'huile.

Système pleinement hydraulique aussi disponible incluant un réservoir d'air/huile avec une soupape de contrôle d'huile.

Demandez le Modèle FS-10-BS.

Données techniques

Type: appareil de levage à vérin unique pour automobiles

Capacité: 8000 Lb

Déplacement: 68"

Piston: 10-5/8" de dia.

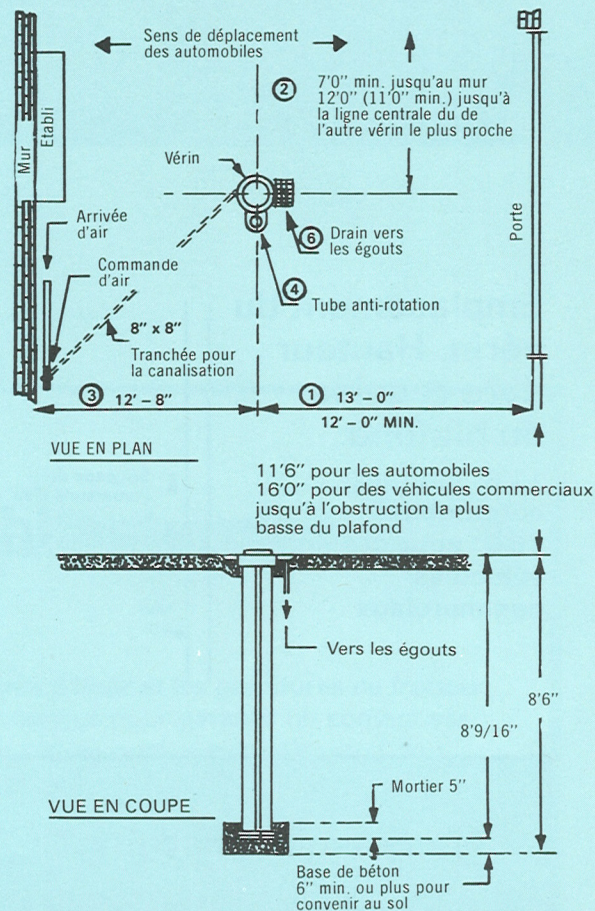
Superstructure: Type contact au chassis, du véhicule avec bras pivotants.

Commande: Soupape de commande d'air. Arrivée d'air requise — 150-175 Lb/po.-ca.

Instructions d'installation pour l'appareil de levage Ford Smith Universal

"Utilisez les chiffres ci-dessous pour vous reporter à ceux encadrés sur la vue en plan"
(A titre indicatif seulement — ne pas utiliser pour la construction proprement dite)

1. 12'0" est la dimension minimum d'espace entre le centre du vérin et la porte de garage.
2. Cette dimension est nécessaire pour permettre l'ouverture des portières de l'automobile.
3. Allouez un espace additionnel de 2'0" pour un établi plus une espace libre de 3'0" entre le pare-chocs avant du véhicule et l'établi.
4. Le tube anti-rotation évite à la superstructure de pivoter, accessoire facultatif disponible.
5. Une inclinaison du plancher de 1/8" sur 12" est recommandée pour l'évacuation de l'eau.
6. Le drain doit être placé à côté de la bague de maintien du vérin pour évacuer l'eau à l'écart du piston.
7. La soupape de commande d'air peut être située là où elle est commode, mais doit permettre à l'utilisateur d'avoir une vue totale de l'appareil de levage.



FORD-SMITH MACHINE COMPANY LIMITED

PHONE (416) 643-1273

675 ARVIN AVENUE, WINONA, ONTARIO L0R 2L0

FAX (416) 643-3055

FORD-SMITH COMPAGNIE, LIMITÉE

PHONE (514) 745-0014

3469 ASHBY, ST-LAURENT, QUÉBEC H4R 2K3

FAX (514) 745-0016